



NEWS

株式会社東部がお届けするインフォメーション・レター

発行所 株式会社東部鉄人ニュース事務局
神奈川県相模原市緑区下九沢 1509-4
TEL.042-764-4128
FAX.042-762-9593
編集 鈴木 航
https://www.tobu21.co.jp

Vol.170
2024
10月号

THE TETSUJIN NEWS

つねに時代の先へ新技術と新発想でお応えいたします!



e-pile next

高い引抜支持力もe-pile nextの誇れる特徴です!

店舗ビル建替工事

本件は渋谷駅からほど近く青山通り沿いに計画された鉄骨造 地上10階建ての店舗ビル建替工事です。周辺は商業ビルに囲まれた狭隘地、人通りが非常に多く、施工上の搬入も制限のあるなか、設計条件としても、塔上比6以上となる、非常に高い引抜支持力が求められました。杭基礎の計画当初は現場造成杭で検討されておりましたが、間口が狭く施工機やプラント置場等の施工性を考えると、狭隘・小スペースでの施工が可能で、高い引抜支持力を期待できる工法を模索していた時に、『e-pile next工法なら』とお声掛けをいただき、ご期待に応えるべく設計事務所様と何度も打合せを重ね、課題に対しての検討をクリアし、ご採用いただくことができました。実施工に於いても、先端特殊部の「高力構造」と、貫入性に優れた「菱形切削孔」が威力を発揮し、確実に支持層を捉え、全数設計深度で精度良く打ち止めできたことで、確かな施工品質をご提供することができました。元請様には事前の綿密な打ち合わせから、搬入および道路使用許可・仮設養生等、様々なご協力をいただき安全且つ無事に完工することができました。

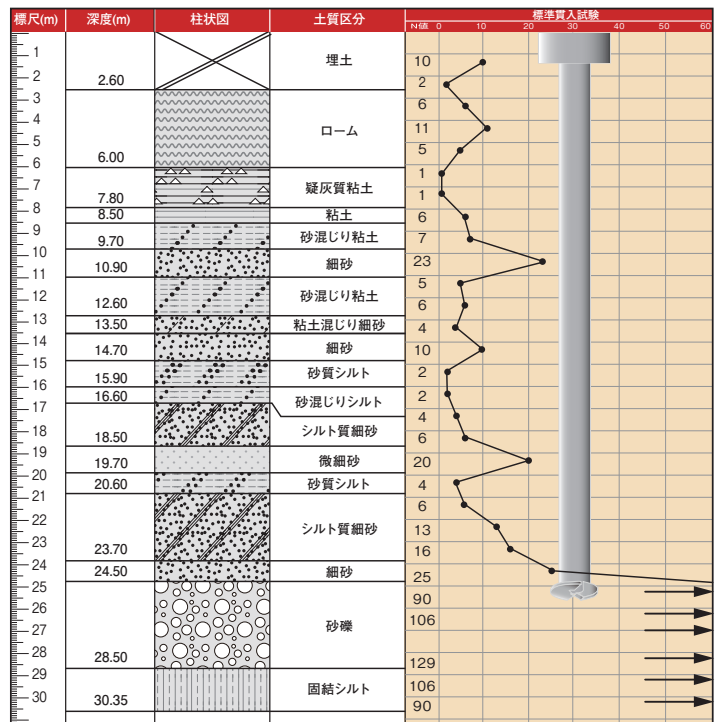
☆ ご採用いただきまして、誠に有り難うございました。



工事概要

工事名	某ビル建替え工事	杭 径	φ355.6 mm
施工地	渋谷区渋谷	拡翼径	Dw 850 mm
用途	事務所・飲食店	拡頭径	-
構造	鉄骨造 地上10階	深 度	SGL -27.19m
延床面積	888.12 m ²	支持力	1,350KN
工期	2024年8月1日～2024年8月9日	本 数	16本

ボーリング柱状図



e-pile next

国土交通省大臣認定工法

公共土木・公共建築での活用拡大 国土交通省「NETIS」

登録番号: KT-160071-A

・国土交通大臣認定
TACP-0483 砂質地盤(硬質地盤含む)
TACP-0484 粘土質地盤

・日本建築センター
BCJ評定-FD0540-01 砂質地盤
BCJ評定-FD0541-01 硬質地盤
BCJ評定-FD0542-01 粘土質地盤

・日本環境協会
エコマーク認定 08 131022号

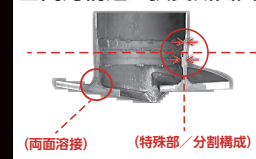
全ての鍵は杭先端にあり

■ 全ての鍵は杭先端にあり

杭基礎は建物荷重を支持地盤へ伝達させる最も重要な役割であり、故に、杭先端拡翼部の貫入(掘削)性、変位・変形・破断などを発生させない高い性能が要求されます。

- 貫入性の問題を・・・「**菱型穴**」により解決しました。
- 拡翼変形の問題を・・・「**特殊部**」により解決しました。
- コストの問題を・・・「**自社施工**」により解決しました。

■ 高力構造 / 拡翼断面図



■ FEM解析図



建築・土木・鉄道、さまざまな場面で活躍しております。

e-pile

検索

杭基礎の新たな可能性へ挑戦
Tobu 株式会社 東部
https://e-pile.com

■ 本社
〒252-0134
神奈川県相模原市緑区下九沢 1507-5
TEL.042-762-4739 FAX.042-762-8971

■ 本店 / 経理室
〒252-0134 神奈川県相模原市緑区下九沢 1509-4
TEL.042-764-4128 FAX.042-762-9593

■ 東京営業所
〒151-0072 東京都渋谷区幡ヶ谷1-1-2
朝日生命幡ヶ谷ビル6階
TEL.03-3376-0123 FAX.03-3376-0124

■ 相模原機材センター
〒252-0101 神奈川県相模原市緑区町屋1-4-37
TEL.042-851-2681 FAX.042-851-2682





令和6年能登豪雨に係る災害義援金の受付について

令和6年(2024年)9月に発生した能登豪雨で被災された方々を支援するため、石川県では日本赤十字社石川県支部及び石川県共同募金会と連携し、令和6年(2024年)9月24日(火曜日)から令和7年(2025年)3月31日(月曜日)の間、義援金を受け付けます。

義援金の受付窓口(東京エリア)

- 東京事務所
〒102-0093 東京都千代田区平河町2-6-3
都道府県会館14階
- 電話番号: 03-5212-9016
- ファクス番号: 03-5212-9018

募金箱の設置場所

同上、東京事務所

義援金の振込先

- (1)銀行口座
- 口座名義/石川県令和6年能登豪雨災害義援金
 - 銀行名/北國銀行 県庁支店 ●口座番号/普通預金30433
 - ※口座名義のカナは「イシカワケンレイワロクネンゴウウサイガイギエンキン」、銀行名のカナは「ホッコクギンコウ ケンチャウシテン」になります。
- (2)ゆうちょ銀行及び郵便局
- 加入者名/石川県令和6年能登豪雨災害義援金
 - 口座番号/00170-5-697953

詳細は
石川県のHPを
ご確認ください



ワンポイント 健康コラム

<<10月は健康強調月間です!>>

毎年10月は健康保険組合連合会が定めている健康強調月間です。

■健康強調月間とは?

健康強調月間は、昭和39年の東京オリ



ンピック後に国が提唱した体力づくり国民運動の機運の高まりをきっかけに始まり、41年から毎年10月に実施されています。健康保持・増進を図るため、健康づくりに関する各種事業を展開し。特定健診・保健指導が制度化されてからは「生活習慣病予防の普及・啓発強化月間」と定め、健康無関心層へ生活習慣の改善を促すとともに、健康寿命延伸につなげる活動を行っています。

■今年が59回目!

厚生労働省の健康日本21第3次目標(2024年度~)において、新たに女性の健康について明記され、骨粗しょう症検診受診率の向上も新たに設定されました。女性の社会進出や高齢者の就労拡大などを通じ社会の多様化がさらに進む一方で、加齢や低栄養による筋力低下、女性特有の疾患による生産性の低下や離職など、新たな健康課題への対応が求められています。



健康保険組合連合会は、予防・健康づくりのさらなる取り組みへの事業を推進していくことで、加速する多様な労働環境とそれに伴う健康リスクの解消に向けた事業形成を図るとともに、国民全体のヘルスリテラシーの向上に寄与することを目指します。

みんな健康への意識を高く持って健康寿命を延ばしましょう!



健康強調

経理マンが行く

10月9日

<アメリカンドッグの日>

こんにちは。管理部経理課の鈴木 航です。

10月9日は「アメリカンドッグの日」ですね。

「アメリカンドッグ」とは、ソーセージをトウモロコシ粉の生地に包み、揚げたアメリカ発のスナック「コーンドッグ」を日本流にアレンジした料理のことです。

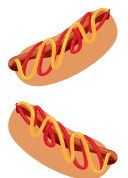


日本独自の料理であることから「アメリカンドッグ」という呼び名は海外では通じにくい言葉とされています。

■なぜ「ドッグ」なのか

「ドッグ」と聞くと、「dog(犬)」の印象があるかもしれませんが、犬が材料となるわけではありません。

これは「ホットドッグ」から由来した言葉とされており、1860年代にアメリカでドイツ移民がフランクフルトソーセージをパンで挟んだ料理を販売していたところ、アメリカではこの細長い形状のソーセージが胴の長い犬として知られる「ダックスフント」に似ていること



から「ダックスフント・ソーセージ」と呼んでいました。

1901年、ニューヨークの野球場で売り子が「熱々(Hot)のダックスフント・ソーセージはいかが!」と叫ぶ姿を漫画家のタッド・ドーガン氏がスケッチしたもののダックス

フントのスペルが分からず、「ホットドッグ(Hot Dog)」と略したところ、これが定着したとされています。こうしてソーセージが「ドッグ」としてアメリカで呼ばれるようになったことから、トウモロコシ粉(Corn)の生地でソーセージ(Dog)を包んで揚げた料理を「コーンドッグ(Corn Dog)」と呼ぶようになったのでした。



ちなみに、使う材料や食べ方によって呼び名が異なっており、アメリカ発祥の「コーンドッグ」、生地に小麦粉を用いた「アメリカンドッグ」の他に、ソーセージを包んで揚げた生地にフレンチトーストのように砂糖をまぶした「フレンチドッグ」というものもあります。

見た目は似ているけど、異なる食べ方や材料を用いた3種類の料理。ぜひ、食べ比べをしてみたいものですね。